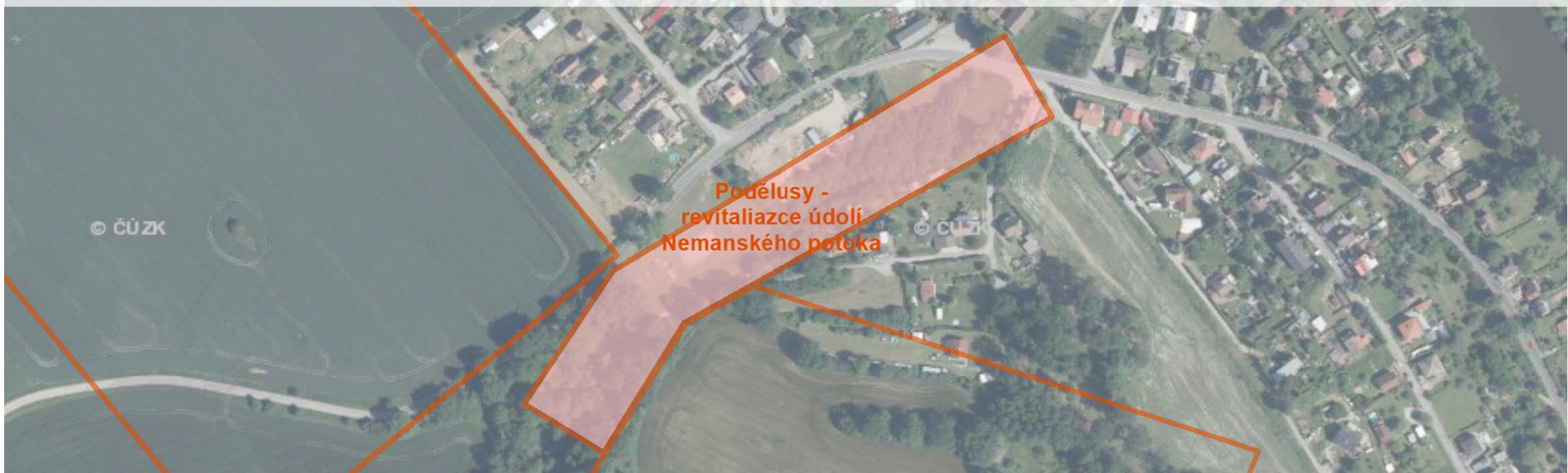


Adaptační strategie přizpůsobení se změnám klimatu města Týnce nad Sázavou



Návrhová část

PODĚLUSY – REVITALIZACE ÚDOLÍ NEMANSKÉHO POTOKA

1 POPIS NAVRHOVANÝCH OPATŘENÍ

Revitalizace údolí Nemanského potoka je navrhována v úseku, kde potok vtéká do okrajové části zástavby městské části Podělsy; dále je tok až k soutoku se Sázavou veden v zatrubnění.

Rozsah úseku navrženého k úpravám je na obou koncích ohraničen bezejmennými vodními nádržemi, které jsou navrhovány k rekonstrukci. Úsek vodního toku a nivy mezi nádržemi v délce cca 200 m bude revitalizován.

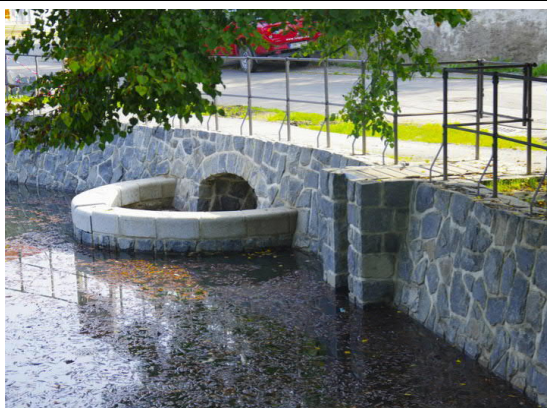
Revitalizační opatření na potoce by spočívaly v obnově přirozené vazby koryta vodního toku na údolní nivu, zpřírodnění opevněného a napřímeného koryta, přičemž hlavní prioritou v zastavěném území by zůstalo zabezpečení protipovodňové ochrany. Šířka potočního pásu může být 6 až 15 m dle stávajících majetkových poměrů. V horním úseku revitalizace by návrh zahrnoval i výsadbu vegetace, dolní úsek bude vyžadovat spíše výchovné zásahy do stávajících porostů. Dalo by se uvažovat o propojení potoka s okolím a využití rekreačního potenciálu vodního toku, vytvořit tzv. povodňový park. Dle územního

plánu města, jsou plochy v této lokalitě vymezeny jako sportovně rekreační a trvalé travní porosty.

Obě nádrže v řešeném úseku toku jsou v nevyhovujícím stavu a je navržena jejich rekonstrukce (revitalizace), tj. oprava opevnění břehů, jejich zpřírodnění a rekonstrukce souvisejících objektů – zejména nátok a odtok, dále popř. odtěžení sedimentů z prostoru zátop.

2 DŮVOD REALIZACE OPATŘENÍ

Veškerá navrhovaná opatření odrážejí reálné možnosti na zlepšení morfologického stavu regulované vodoteče a nevyhovujícího stavu vodních nádrží v dané lokalitě, kromě toho by mohly vytvořit nový veřejný prostor s estetickou hodnotou.



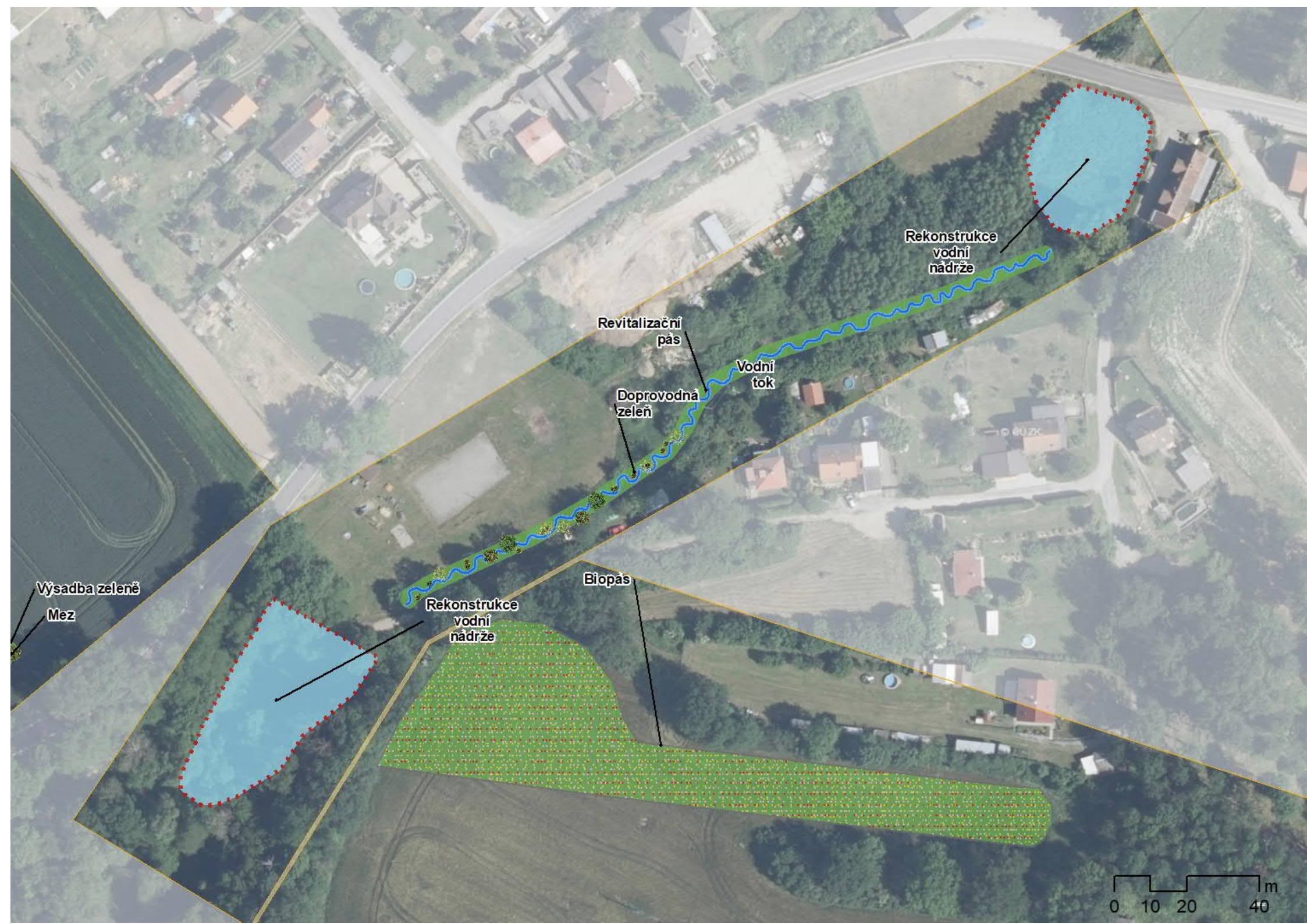
Zdroj: <https://lhmp.cz>



Zdroj: <https://www.prostranstvi.cz>



Zdroj: <https://www.rokycany.cz>



Výsadba zeleně
Mez

Rekonstrukce
vodní
nádrže

Biopás

Revitalizační
pás

Doprovodná
zeleň

Vodní
tok

Rekonstrukce
vodní
nádrže

0 10 20 40 m

3 ZÁKLADNÍ PARAMETRY

Níže jsou uvedeny orientační parametry opatření, jejichž přesné stanovení bude možné až na základě podrobnějšího rozpracování a místního inženýrsko-geologického průzkumu.

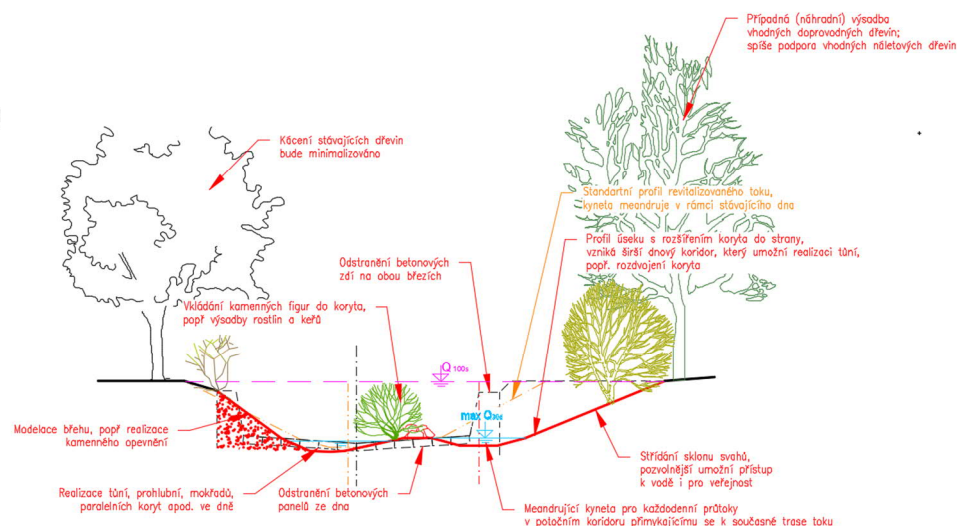
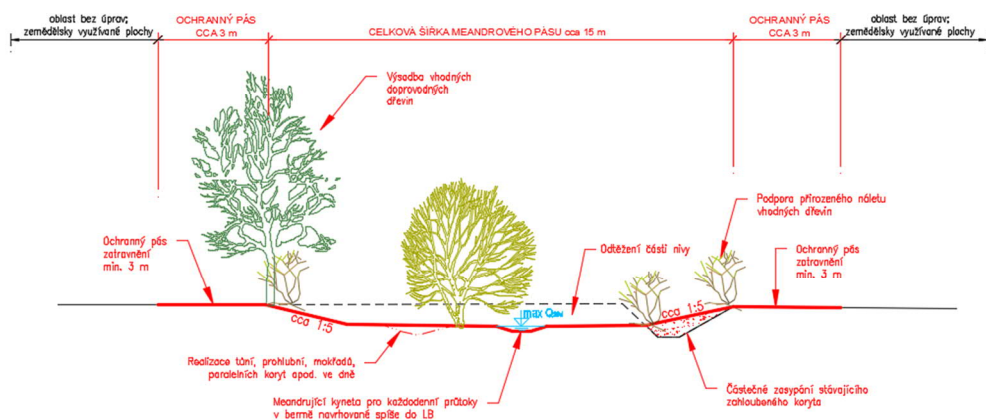
Rekonstrukce vodních nádrží

Plocha opatření	1 500 m ² + 1 000 m ²
Orientační investiční náklady	3 800 tis. Kč

Revitalizace toku

Délka opatření	210 m
Šířka opatření	cca 8 m
Celková plocha opatření	1 700 m ²
Orientační investiční náklady*	1 900 tis. Kč

* cena je včetně výsadeb doprovodných břehových porostů



4 ÚZEMNÍ STŘETY

Územní střety byly hodnoceny na základě územně analytických podkladů a územně plánovací dokumentace města. Územní střety nebyly zjištěny a navrhované opatření je v souladu s ÚPd. Je nutné respektovat trasy vodovodu a kanalizace a také trasy nadzemního elektrického vedení.

5 MAJETKOPRÁVNÍ SITUACE

Opatření se nachází v katastrálním území Podělusy na pozemcích v soukromém vlastnictví: p. č. 3346/13, 3346/1, 3346/8, 3346/9, 3341/1, 3495, 3201/2, 3845/9 a na pozemcích ve vlastnictví města: p. č. 3201/1, 3718, 3200, 3845/3, 3845/10, 3845/11, 3342, 3341/3, 3340/3, 3862/1, 3862/2, 3340/4, 3862/3 a 3717/5.

6 PŘÍLOHY

- Grafická část:
 - Vzorové příčné profily navrhovaných opatření

